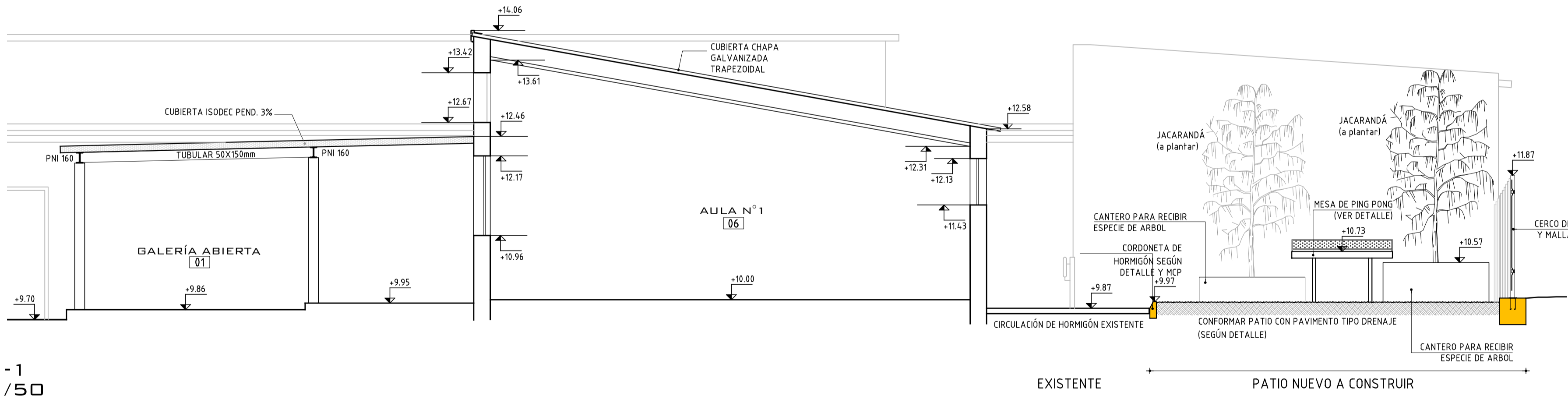
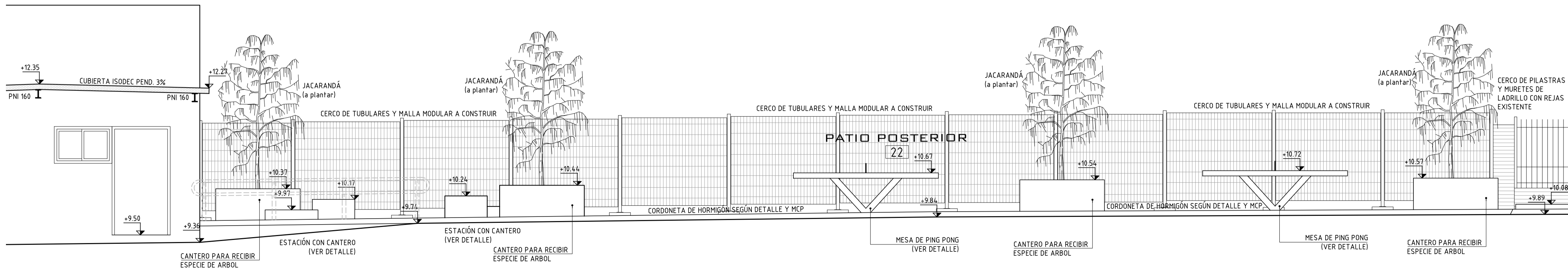


PLANTA
ESCALA 1/50

[0.00] ESQUINA EXISTENTE AULA Nº3 LOCAL EXISTENTE		
0.00	X	Y
A	0.54	2.1
B	1.71	2.07
C	2.75	2.4
D	3.44	3.31
E	3.87	4.27
F	4.4	5.55
G	5.43	5.91
H	6.5	5.94
I	7.8	5.9
J	9.1	5.77
K	1.1	5.28
L	1.73	4
M	2.53	5.56
N	5.03	2.42
N	5.83	3.98
O	6.46	2.7
P	11.22	3.31
Q	11.22	4.83
R	13.96	4.83
S	13.96	3.31
T	16.3	5.49
U	18.96	3.3
V	18.96	4.82
W	21.7	4.82
X	21.7	3.3
Y	23.75	5.58



CORTE 1-1
ESCALA 1/50



CORTE 2-2
ESCALA 1/50

ANEP

DIRECCIÓN SECTORIAL DE INFRAESTRUCTURA

CONSEJO DIRECTIVO CENTRAL

OBRA:

COMPLEJO EDUCATIVO SAN ANTONIO

LOCALIDAD:

SAN ANTONIO

DEPARTAMENTO:

SALTO

FECHA:

11/2020

ESCALA:

1/50

PLANO DE:

ALBANILERÍA

SECTOR UTU - RECICLAJE - DETALLE PATIO POSTERIOR

ARQUITECTO:

ERNESTO MARTINEZ PUONZO

AYTE. DE ARTO:

HORACIO MUÑOZ - ROSSANA GONZÁLEZ

TECNICO:

DEBUJANTE:

LÁMINA Nº:

L 23

A19

PROYECTO-SECTOR UTU.DWG